

CREVASSES MAINS

Pansement liquide prêt à l'emploi
pour le traitement des crevasses,
fissures et gerçures des mains

Qu'est-ce qu'une Crevasse ?

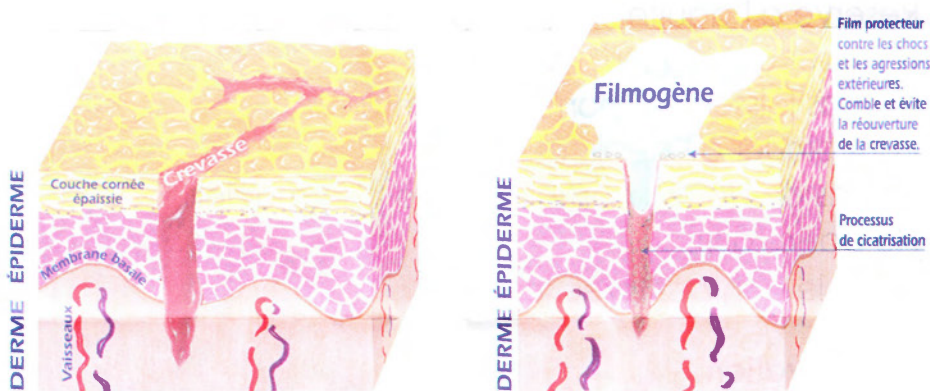
C'est une rupture plus ou moins profonde de la surface de la peau due à un dessèchement ou un épaissement cutané. Les origines en sont principalement l'exposition au chaud, au froid, aux produits agressifs du type détergents, ou encore aux frottements.

Comment agit URGO CREVASSES MAINS ?

Sa formule originale enrichie en huile de germe de blé (vitamine E) crée un environnement favorable à la cicatrisation.

Une fois appliqué, le film formé, transparent et souple:

- **PROTEGE** des agressions extérieures
- **COMBLE ET EVITE LA REOUVERTURE** de la crevasse
- **SOULAGE** la douleur
- **FAVORISE LA CICATRISATION**
- **RESISTE A L'EAU**



Afin de prévenir l'apparition des Crevasses, pensez au complément de gamme URGO PREVENTION CREVASSES Crème Mains.

Mode d'emploi :

Étaler le produit à l'aide de la spatule de manière à combler et recouvrir la crevasse sur toute sa longueur. Laisser sécher pendant quelques secondes.

A renouveler 2 à 3 fois par jour jusqu'à guérison complète. Bien refermer le flacon après utilisation.

Si besoin, le produit peut être retiré en réappliquant une goutte sur le film déjà formé, et en essuyant immédiatement avec une compresse sèche.

L'hygiène du produit est garantie par sa composition, il n'est donc pas nécessaire de nettoyer la spatule après utilisation.

Après ouverture, il est conseillé d'utiliser ce produit dans les 6 mois.

Composition :

Huile de germe de blé, nitrocellulose, isopropanol, acétate d'éthyle, éthanol, hydroxypropylcellulose, huile de ricin.

Contre-indications :

Ne pas appliquer sur les plaies infectées, les mycoses, les brûlures, les plaies qui saignent.

Ne pas appliquer sur les muqueuses (lèvres en particulier).

Précautions d'emploi :

Application cutanée exclusivement.

Réservé à l'adulte.

N'utiliser que sur les plaies localisées.

Ne pas laisser à la portée des enfants.

Peut piquer à l'application.

En cas de doute, consulter votre pharmacien.

Ne pas avaler.

Eviter le contact avec les yeux.

Conservation :

Ne pas dépasser la date limite d'utilisation figurant sur le conditionnement.

A conserver à l'écart de toute flamme ou source d'étincelles. Ne pas fumer.

Date d'apposition du marquage CE : 2006

Irritant
pour les yeux

Facilement
inflammable